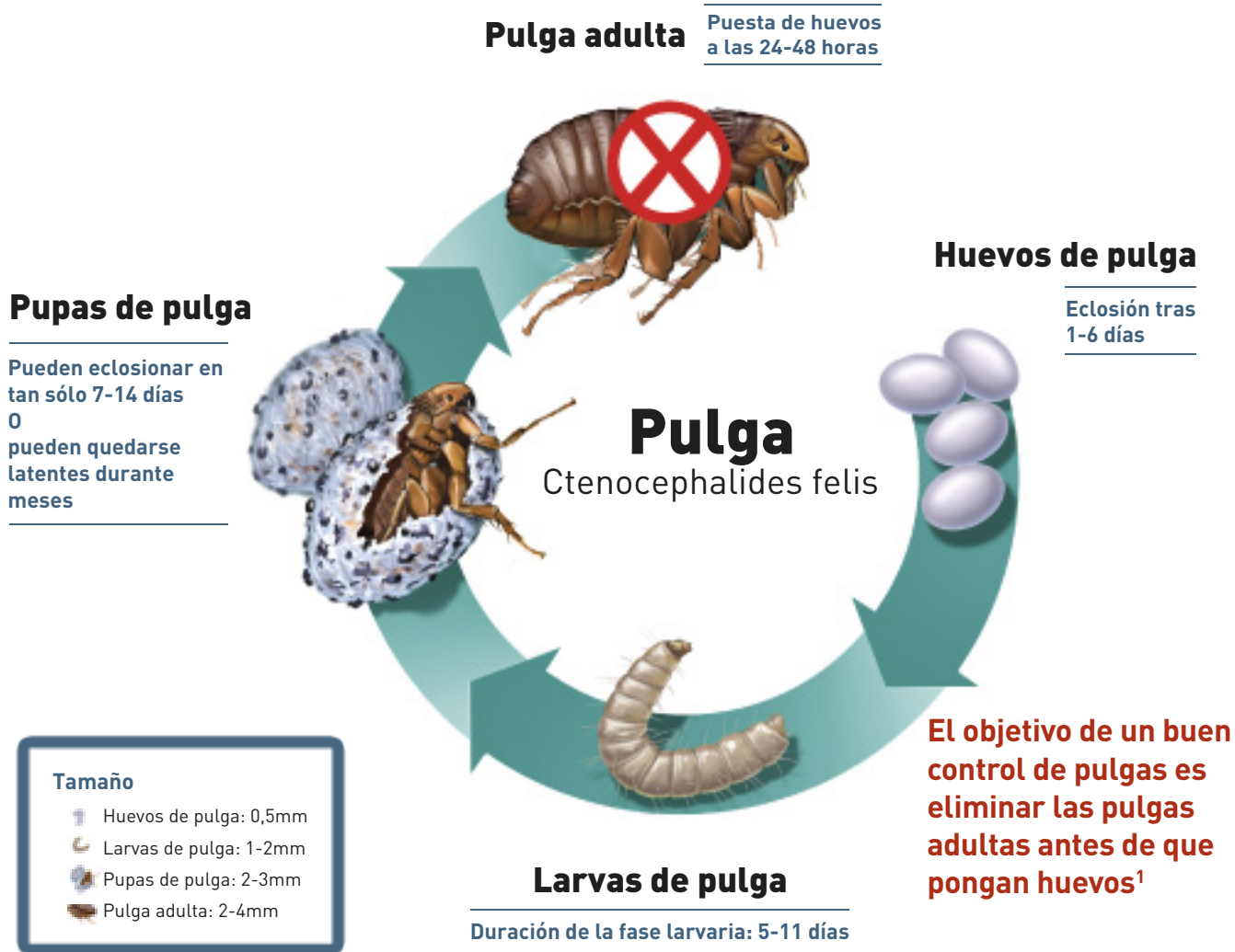




Ciclo de vida de la pulga. Puntos importantes

Las pulgas pican para **alimentarse de la sangre** de su mascota. En los cinco primeros minutos encima del animal, empiezan a picar y las hembras pueden consumir cerca de **15 veces su propio peso** cada día. La sangre se elimina parcialmente digerida, y al secarse, forma lo que se conoce como "**heces de pulga**", que sirven para alimentar a las larvas en fase de desarrollo y constituyen además una de las maneras que permite a veterinarios y propietarios de mascotas identificar una infestación.



Ningún producto contra las pulgas puede impedir que todas o la mayoría de las pulgas piquen.^{3,4}

Pasadas 24 horas desde que se alimentó por primera vez, la pulga ya se ha apareado y empieza a poner una media de 27 huevos diarios, en total 1350² huevos que hacen que se infeste todo el hogar. Por eso es crítico eliminar las pulgas rápidamente, antes de que puedan poner huevos.

Las pulgas pueden ser un gran problema para los perros y sus propietarios. Aunque no salgan nunca de casa, los perros pueden estar expuestos a estos parásitos chupadores de sangre. Prevenir las infestaciones por pulgas es la mejor protección contra ellas.



1. Carlotti D.N. and Jacobs D.E. [2000] Veterinary Dermatology 11: 83-98. 2. Kramer F. and Mencke N [2001] Flea Biology and Control. Pub: Springer-Verlag Berlin-Heidelberg. 3. Dryden M.W. [2007] Flea Control Issues: Blood Feeding, Egg Production and FAD. En "Proceedings North American Veterinary Dermatology Forum", Hawaii, Abril 16-21. 4. Dryden M.W. [2009] Veterinary Dermatology 20 [5-6] 435-440. ESCACCMF00084